

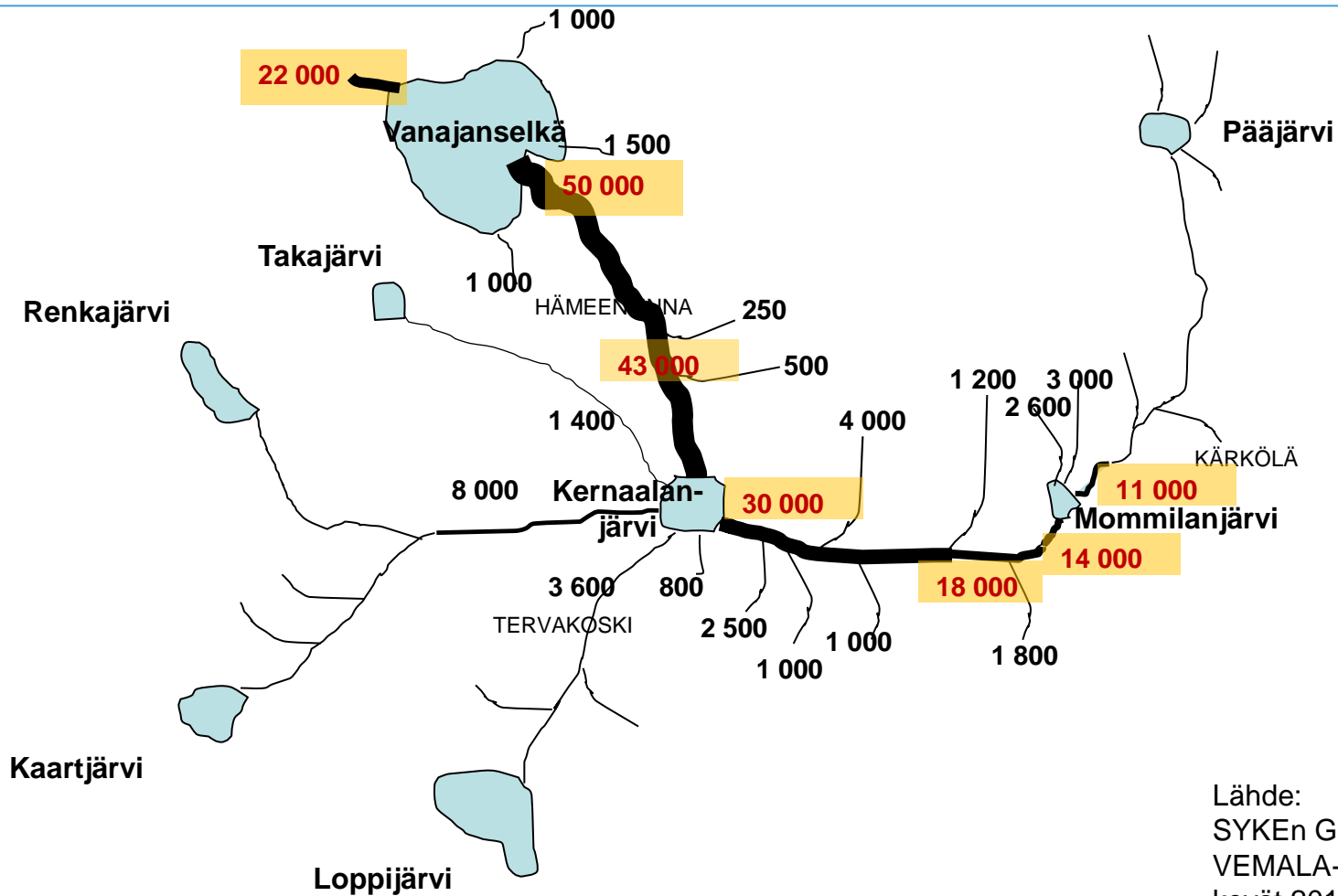
A photograph of a stone bridge with a single arch over a pond. The bridge has a metal railing on top. The water in the pond is calm and reflects the sky and the bridge. The surrounding area is lush with green grass and trees.

Kokemuksia Vanajaveden automaattisista järvimittausasemista

JatkuvaLaatu-seminaari 5.4.2018

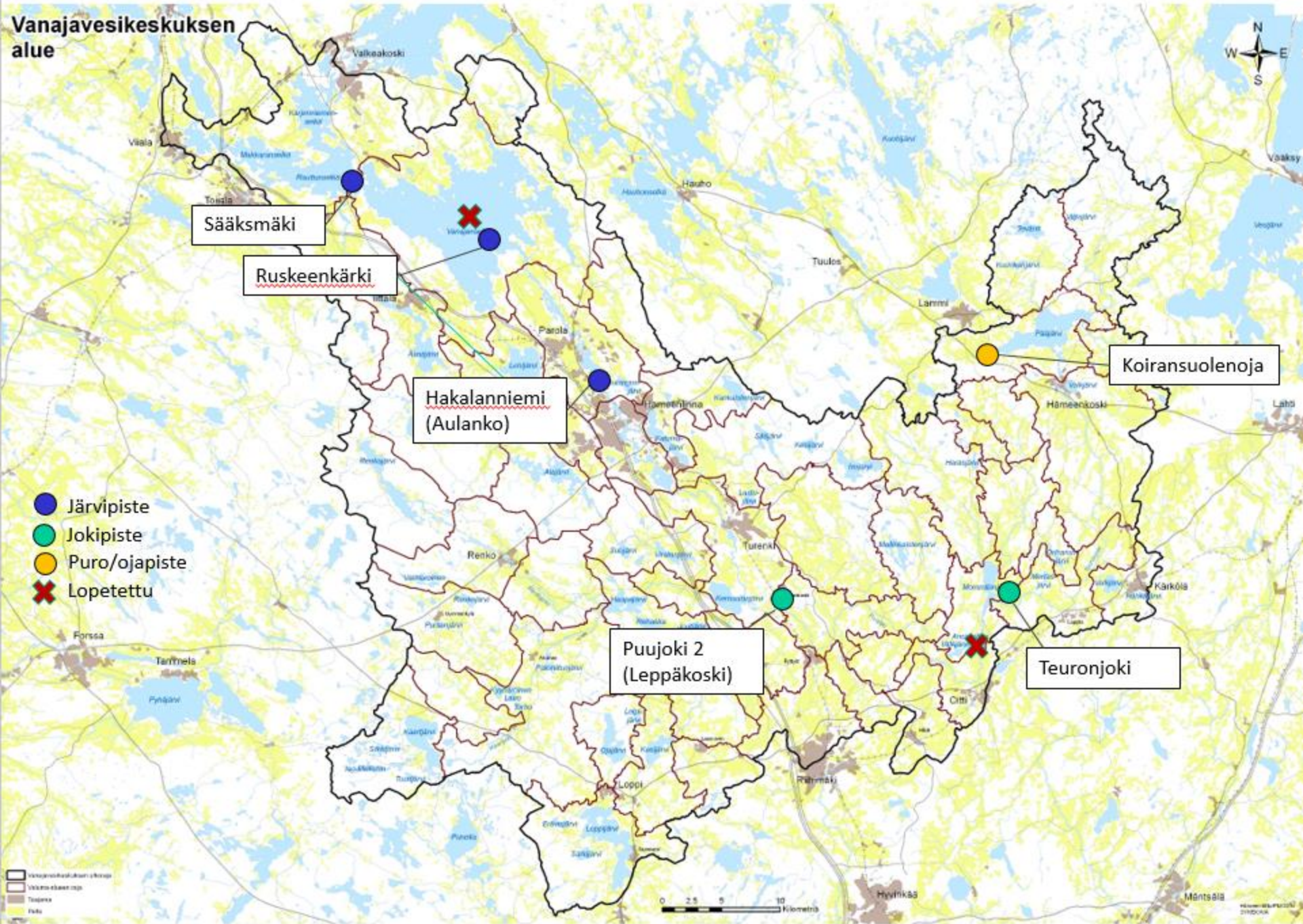
**Pääsihteeri Sanni Manninen Johansen
Vanajavesikeskus**

Fosforia kg/v



Lähde:
SYKE:n GisBloom-hanke,
VEMALA-malli,
kevät 2013

Vanajavesikeskuksen alue



Vanajavesikeskuksen alue
Vanajavesikeskuksen alue
Touppa
Pelti

0 2,5 5 10
Kilometriä

Hyvinkää
Manttila
Helsingin seutualueen
ympäristökeskus

Sujuvaa yhteistyötä (1/2)

Vanajavesikeskus

- omistaa 4 laitetta + 1/3 Hakalanniemen laitteesta
- maksaa Lammin biologiselle asemalle laitteiden huollosta (mm. akkujen vaihto), kalibroinnista, tarvittavista laboratorioanalyyseistä ja muista laitteiden hoitoon liittyvistä töistä
- maksaa Luode Consultingille laitteiden datansiirrosta ja tulosten laadun tarkkailusta (mittausvirheiden, esim. valotielle osuneiden roskien, aiheuttamien väärin tulosten perkaaminen)

Helsingin yliopiston Lammin biologinen asema (LBA)

- omistaa Ruskeenkärjen laitteen ja Koiransuolenojan laitteista toisen + 1/3 Hakalanniemen laitteesta
- ostopalvelun tarjoaja: laitteiden asennus, huolto, kalibroinnit, laboratorioanalyysit, hoito
- tulosten tallennus ja aineistojen käsittely
- tieteellinen julkaisutoiminta

Sujuvaa yhteistyötä (2/2)

Luode Consulting

- ostopalveluiden tarjoaja: laitteiden datansiirto, tulosten www-esitysalusta, datamassan esikäsittely
- yhteys laitevalmistajaan Itävallassa; mahdolliset laitevikojen korjaukset tai edelleen lähetys valmistajalle

<http://www.luodedata.fi/luodelogin.php>

- Koiransuolenojan mittarin käyttäjätunnus on **lammi** ja salasana **koiransuolenoja**.
 - Muiden mittareiden käyttäjätunnus on **vanaja** ja salasana **vesi**.
- (Teuronjoen mittarissa ei ole online-tiedonsiirtoa.)

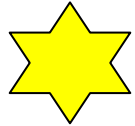
HS-Vesi

- Osaomistaa Hakalanniemen laitteesta 1/3

Hämeen ELY-keskus

- Tukenut verkoston ylläpitoa 3 v. ajan

Tavoitteet



Datalla on vaikutusta maankäyttöön ja muuhun järven tilaan vaikuttavaan toimintaan

- **Järvi-joki-ketjun tilan seuranta**
- **Pistekuormituksen roolin seuranta (HS-Veden Paroisten puhdistamo)**
- **Koiransuolenoja: toimenpiteiden vaikuttavuuden arviointi (pohjapatosarja) & järveen tuleva kuormitus**
- **Online-dataa helposti saataville**
- **Hydrologian rooli**



Automaattiasemaverkosto Kokemäenjoella Selkämerelle asti? -> Latvavesien rooli Itämeren kuormituksessa

Tulosten hyödyntäminen

- **Väitöskirjatyö (Koiransuolenoja)**
- **Satunnaisia paikallismediauutisia**
- **Kauppamonitori**
- **Vanajavesi-portaali**

Toiveita

- **Data on asiantuntija- ja tutkijakäytössä vapaasti (ilman VVK vaivannäköä)**
- **Maanomistajille ja paikallisille yrityksille pystytään tuottamaan tarkoituksenmukaista tietoa (VVK panostus)**
- **Kansantajuisia tietoiskuja ja uutisia vesientilan muutoksista säännöllisin väliajoin (VVK panostus)**

Kauppamonitori-hanke (Nessling)

Vedenlaatu selviää pian ruokakaupassa

Hälsä 10.2.2015

JIPAM SALO / HÄLSÄ

VANAJAVESI

Vanajavesisäätöä käynnistää keuhkolla hankkeen, joka vie vesistön laatuun kertovan tiedon maunomaan kantahämäläiseen kauppaan. Keskon kauppojen infonäyttöille päivittyy puolen tunnin välein tietoa muun muassa järven senhetkisestä ravinneainemäärästä.

Lähiainoita alkaa myös säätöön koordinoima lähikaleveri.

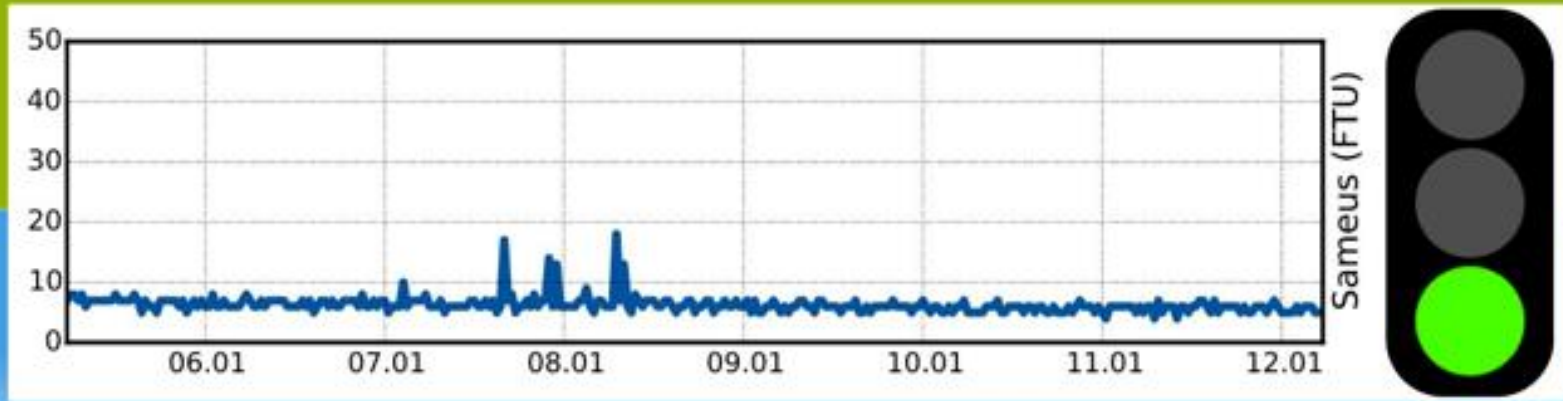
Vanajavesisäätöön neuvottelukunnan kokouksessa viihdyttiin myös suuresta pohjattien pilantneisuusutkimuksesta, jonka säätö on teettänyt.
Kotima, 3



Vanajavesisäätöön neuvottelukunnan kokouksessa vieraili maanantaina ympäristöministeri Sanni Grahn-Laasonen (kok.). Juhani Honka (kuvasa vasemmalta) valittiin maanantaina jatkamaan säätöön puheenjohtajana.



Lähivesiemme kirkkaus tänään



Aulanko, Hämeenlinna



Mietityttää

- **panos/tuotos-suhde**
 - Isot investoinnit + Käyttökustannukset yli 20 000 €/v
- **Fosforisensori**
- **Mitä sitten jos laitteisto hajoaa? Ei investointiohjelmaa eikä -rahaa**
- **Muutokset yhteistyöverkostossa (VVK ❤️ LBA)**
- **Järkevä maantieteellinen rajaus (huoltoajo-km)**
- **Maanomistajien suhtautuminen**
- **Ilkivalta**
- **Datan tallennus minne?**
- **ELYjen rahoituskuvioiden muuttuminen**

Pelkkä datan olemassaolo ei riitä

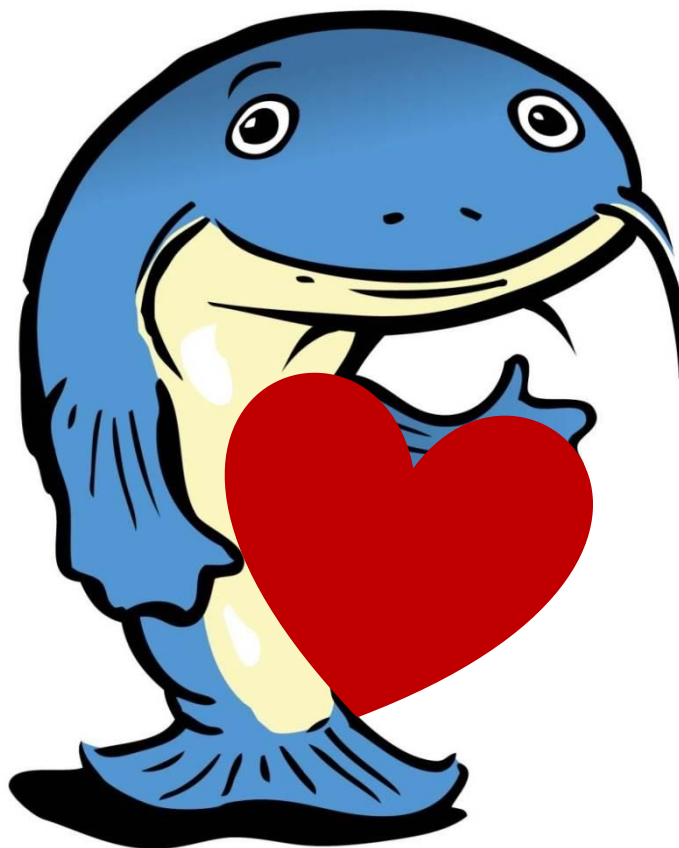
- **Datan perusteellinen hyötykäyttö**
- **Tieteellinen viestintä & jokamiesviestintä aikasarjoista, tulosten hyödyntäminen päätöksenteossa**

- Riittääkö sittenkin KVVYn tuottama tarkkailudata useimpiin tarpeisiin?



Päähäyhteistyökumppanit 2018-2021

ETELÄ-HÄMEEN
Osuuspankki



HÄMEENLINNAN
OSUUSMEIJERI

HAMK
HÄMEEN AMMATTIKORKEAKOULU
UNIVERSITY OF APPLIED SCIENCES



tervakoski



HÄMEEN SANOMAT



KOULUTUSKUNTAYHTYMÄ
TAVASTIA

www.vanajavesi.fi



KIERTOKAPULA



hattula.fi
Elämää varten.



Hollola
Lahden Seutu

KÄRKÖLÄ

